



**ФЕДЕРАЛЬНАЯ СЛУЖБА ПО НАДЗОРУ
В СФЕРЕ ЗАЩИТЫ ПРАВ ПОТРЕБИТЕЛЕЙ И БЛАГОПОЛУЧИЯ ЧЕЛОВЕКА
ФЕДЕРАЛЬНОЕ БЮДЖЕТНОЕ УЧРЕЖДЕНИЕ ЗДРАВООХРАНЕНИЯ
«ЦЕНТР ГИГИЕНЫ И ЭПИДЕМИОЛОГИИ В ГОРОДЕ МОСКВЕ»**

129626, Москва, Графский пер. д. 4/9 тел. (495) 687 4035, факс (495) 687 4067

Свидетельство об аккредитации № 31-АК от 26.02.2010

Испытательный лабораторный центр: ГСЭН.RU.ЦОА.021, РОСС RU.0001.510895, DAkKS D-PL-14246-01-00

ЭКСПЕРТНОЕ ЗАКЛЮЧЕНИЕ

о соответствии продукции

**Единым санитарно-эпидемиологическим и гигиеническим требованиям к товарам,
подлежащим санитарно-эпидемиологическому надзору (контролю)**

№ 77.01.12.П.000223.01.15

Дата 30.01.2015 г.

На основании заявления № 05589

от 25.11.2014

Организация-изготовитель: ООО "Интерфилл"

Адрес: 187000, г. Тосно, Ленинградская область, Московское шоссе, д.1 (Россия)

Импортёр (поставщик), получатель: ЗАО "Эколаб"

Адрес: 115114, г. Москва, ул. Летниковская, д. 10, стр. 4 (Россия)

Наименование продукции: Средство для удаления известкового налета "Lime-A-Way-Extra" (Лайм-Э-Уэй-Экстра)

Продукция изготовлена в соответствии: ТУ 2381-028-46834377-2014 "Средство для удаления известкового налета "Lime-A-Way-Extra" (Лайм-Э-Уэй-Экстра)" Технические условия, Рецепт РЦ 2381-028/1-46834377-2014, Паспорт безопасности, Декларация безопасности и качества, Инструкция на применение

Перечень документов, представленных на экспертизу: Протоколы исследований, ТУ 2381-028-46834377-2014 "Средство для удаления известкового налета "Lime-A-Way-Extra" (Лайм-Э-Уэй-Экстра)" Технические условия, Рецепт РЦ 2381-028/1-46834377-2014, Паспорт безопасности, Декларация безопасности и качества, Инструкция на применение, Этикетка, Копии регистрационных документов

Характеристика, ингредиентный состав продукции: Состав: вода, фосфорная кислота, ПАВы, краситель

Рассмотрены протоколы (№, дата протокола, наименование организации (испытательной лаборатории, центра), проводящей испытания, аттестат аккредитации): протокол ИЛЦ филиала ФБУЗ "Центр гигиены и эпидемиологии в городе Москве" в Зеленоградском АО (Аттестат аккредитации № ГСЭН.RU.ЦОА.021) №1172/5 от 07.11.2014 г.

№ 059466

Гигиеническая характеристика продукции:

см. приложение

Область применения: Для профессионального применения на предприятиях общественного питания: рестораны, кафе, бары, пабы, столовые, буфеты, кейтеринговые компании; в детских дошкольных и школьных учреждениях; детских оздоровительных учреждениях; детских лечебных учреждениях; в коммунальной сфере: гостиницы, кемпинги, общежития, санатории; на транспорте (кухни аэропортов); на кухнях лечебного питания и ЛПУ; в спортивных клубах

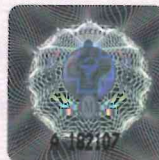
Условия использования, хранения, транспортировки и меры безопасности: В соответствии с рекомендациями фирмы-изготовителя на русском языке.

Информация, наносимая на этикетку: В соответствии с "Единым санитарно-эпидемиологическим и гигиеническим требованиям к товарам, подлежащим санитарно-эпидемиологическому надзору (контролю)" (Глава II, Раздел 5; 19)

ЗАКЛЮЧЕНИЕ

Санитарно-эпидемиологическая экспертиза проведена в соответствии с действующими Едиными санитарно-эпидемиологическими и гигиеническими требованиями к товарам, подлежащим санитарно-эпидемиологическому надзору (контролю) с использованием методов и методик, утверждённых в установленном порядке.

Продукция: Средство для удаления известкового налета "Lime-A-Way-Extra" (Лайм-Э-Уэй-Экстра) соответствует Единым санитарно-эпидемиологическим и гигиеническим требованиям к товарам, подлежащим санитарно-эпидемиологическому надзору (контролю).



Главный врач
(заместитель главного врача)

Заведующий отделом
профилактической токсикологии

Эксперт (эксперты)



подпись

Сафонкина С.Г.
Иваненко А.В.

Ф. И. О.

Завьялов Н.В.
Скворцова Е.Л.
Королёва М. Н.



ФЕДЕРАЛЬНАЯ СЛУЖБА ПО НАДЗОРУ
В СФЕРЕ ЗАЩИТЫ ПРАВ ПОТРЕБИТЕЛЕЙ И БЛАГОПОЛУЧИЯ ЧЕЛОВЕКА
**ФЕДЕРАЛЬНОЕ БЮДЖЕТНОЕ УЧРЕЖДЕНИЕ ЗДРАВООХРАНЕНИЯ
«ЦЕНТР ГИГИЕНЫ И ЭПИДЕМИОЛОГИИ В ГОРОДЕ МОСКВЕ»**

129626, Москва, Графский пер. д. 4/9 тел. (495) 687 4035, факс (495) 687 4067

Свидетельство об аккредитации № 31-АК от 26.02.2010

Испытательный лабораторный центр: ГСЭН.RU.ЦОА.021, РОСС RU.0001.510895, DAkKS D-PL-14246-01-00

**ПРИЛОЖЕНИЕ
К ЭКСПЕРТНОМУ ЗАКЛЮЧЕНИЮ**

№ 77.01.12.П.000223.01.15

Дата 30.01.2015 г.

Вещества, показатели (факторы)

Фактическое значение

Гигиенический норматив

мышьяк, мг/кг

менее 0,001

не более 5

ртуть, мг/кг

менее 0,001

не более 1

свинец, мг/кг

менее 0,001

не более 5

Биоразлагаемость полная

74%

Не менее 60% (по двуокиси углерода) или не менее 70% (по общему органическому углероду)



Главный врач
(заместитель главного врача)

Заведующий отделом
профилактической токсикологии

Эксперт (эксперты)



Подпись
подпись

Сафонкина С.Г.

Иваненко А.В.

Ф. И. О.

Завьялов Н.В.
Скворцова Е.Л.

Королёва М. Н.



ФЕДЕРАЛЬНАЯ СЛУЖБА ПО НАДЗОРУ
В СФЕРЕ ЗАЩИТЫ ПРАВ ПОТРЕБИТЕЛЕЙ И БЛАГОПОЛУЧИЯ ЧЕЛОВЕКА
ФЕДЕРАЛЬНОЕ БЮДЖЕТНОЕ УЧРЕЖДЕНИЕ ЗДРАВООХРАНЕНИЯ
«ЦЕНТР ГИГИЕНЫ И ЭПИДЕМИОЛОГИИ В ГОРОДЕ МОСКВЕ»

129626, Москва, Графский пер. д. 4/9 тел. (495) 687 4035, факс (495) 687 4067

Свидетельство об аккредитации № 31-АК от 26.02.2010

Испытательный лабораторный центр: ГСЭН.RU.ЦОА.021, РОСС RU.0001.510895, DAkKS D-PL-14246-01-00

ПРИЛОЖЕНИЕ
К ЭКСПЕРТНОМУ ЗАКЛЮЧЕНИЮ

№ 77.01.12.П.000223.01.15

Дата 30. 01. 2015 г.

Гигиеническая характеристика продукции:

Вещества, показатели (факторы)

Фактическое значение

Гигиенический норматив

Внешний вид

жидкость светло зеленая без запаха

Острая токсичность при введении в желудок, DL50 (мг/кг)

> 2000, 3 класс опасности

pH

0,2 к 0,5

Растворимость

смешивается с водой в любых соотношениях

Ингаляционная опасность по степени летучести, С20 (насыщающие концентрации), распыление порошкообразных средств

может вызвать раздражение верхних дыхательных путей

Кожнораздражающее действие

может вызвать раздражение кожи (до ожогов) - в соответствии с рекомендуемым режимом применения: использовать защитные средства

Раздражающее действие на слизистые

риск серьезного повреждения глаз - в соответствии с рекомендуемым режимом применения: использовать защитные средства

Сенсибилизирующее действие

не выявлено

pH смывов с обрабатываемых поверхностей (pH)

7,4

6-9

Смываемость с посуды средств для мытья посуды (остаточные количества ПАВ в смывах с обрабатываемых поверхностей после 3-х кратного ополаскивания):

- для средств, содержащих анионные

0,01

поверхностно-активные вещества (АПАВ), мг/дм³

- для средств, содержащих неионогенные

0,01

поверхностно-активные вещества (НПАВ), мг/дм³

Главный врач

(заместитель главного врача)

Заведующий отделом
профилактической токсикологии

М. П.

Эксперт (эксперты)

подпись



Не более 0,5

Не более 0,1

Иваненко А.В.

Ф. И. О.

Завьялов Н.В.

Скворцова Е.Л.
Королёва М. Н.